

GEWERBEFLÄCHE (EG)

OSTDECK - ZENTRALE PRATTELN

Arbeiten im Projekt **Ostdeck** der Genossenschaft Mietshäuser Syndikat auf der Zentrale Pratteln. Zusammen, ökologisch, fair.

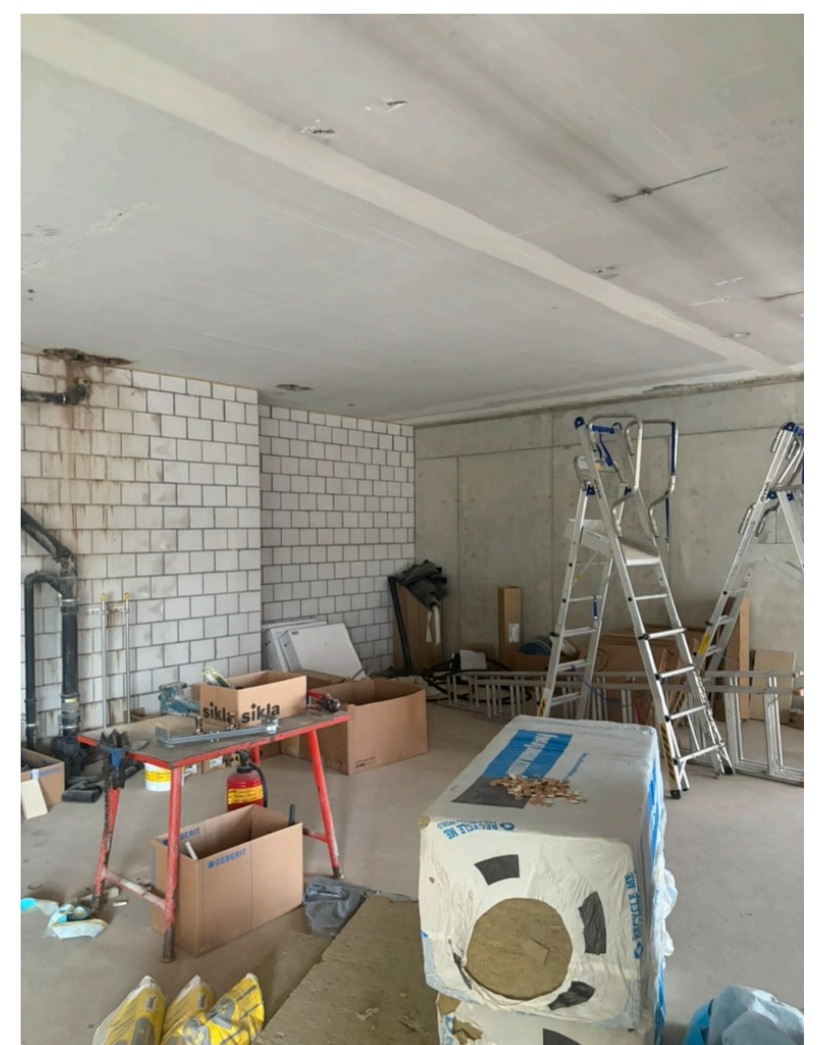
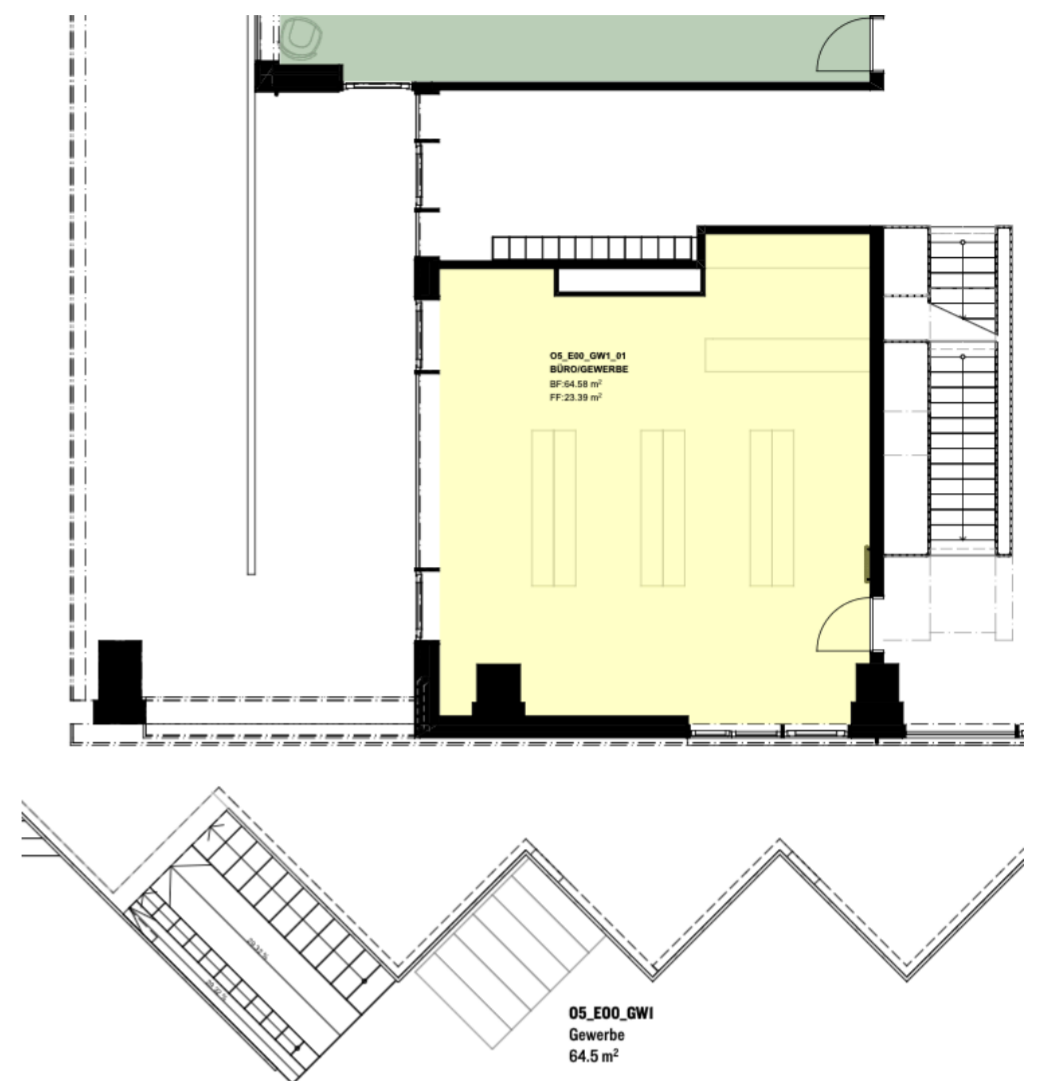
Fläche für Ideen - ein Gewerberaum für Produktion, Begegnung und Quartierleben. Die einzige Gewerbefläche im Ostdeck liegt direkt an der Handwerksgasse beim Eingang und profitiert von der Grosszügigkeit und Höhe der ehemaligen Lagerhalle. Durch die Weiterverwendung der bestehenden Tragstruktur konnten über 40% Graue Energie eingespart werden. Der einfache und robuste Ausbaustandard mit Zementboden, grossem Schaufenster und allen relevanten Anschlüssen bietet viel Spielraum für unterschiedliche Nutzungen und den individuellen Ausbau. Ob Handwerksbetrieb, Velowerkstatt, Laden, Café, Atelier oder Büro - die Fläche lässt sich flexibel an verschiedene Ideen anpassen. Die Rampe auf der Ostseite kann mitgenutzt werden, eine zugeordnete Toilette befindet sich im Erdgeschoss. Velo- und Autoabstellplätze sind direkt über die Untergeschosse erreichbar.

zu mieten per **1. Februar 2027 eine Gewerbefläche**
beim Eingang im Erdgeschoss; Fläche ca. 64m²; Raumhöhe 3m
Bruttomietzins pro Mt. **CHF 1'400.-** (Kostenmiete + Akonto Nebenkosten)
Anteilsscheine CHF 15'500.- (Mitgliedschaft in der Genossenschaft)

Melde Dein Interesse jetzt auf der Geschäftsstelle.

Genossenschaft Mietshäuser Syndikat
Kaltbrunnstrasse 35, 4054 Basel
navrina.blaeuer@mietshaeusersyndikat.ch

www.mietshaeusersyndikat.ch



Genossenschaft
Mietshäuser Syndikat