

9.5 ZIMMER GROSSWOHNUNG (4. OG) OSTDECK - ZENTRALE PRATTELN

Gemeinschaftliches Wohnen im Projekt **Ostdeck** der Genossenschaft
Miethäuser Syndikat auf der Zentrale Pratteln. Zusammen, ökologisch, fair.

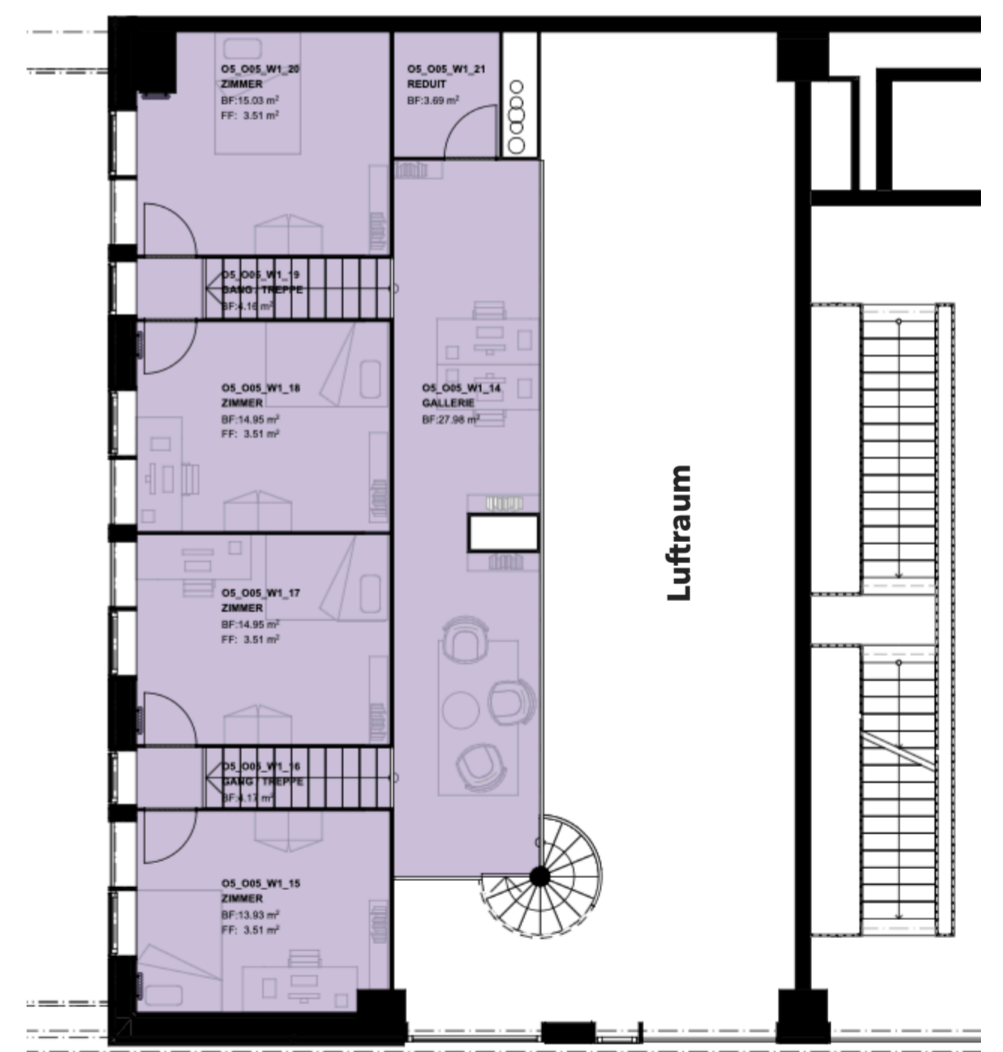
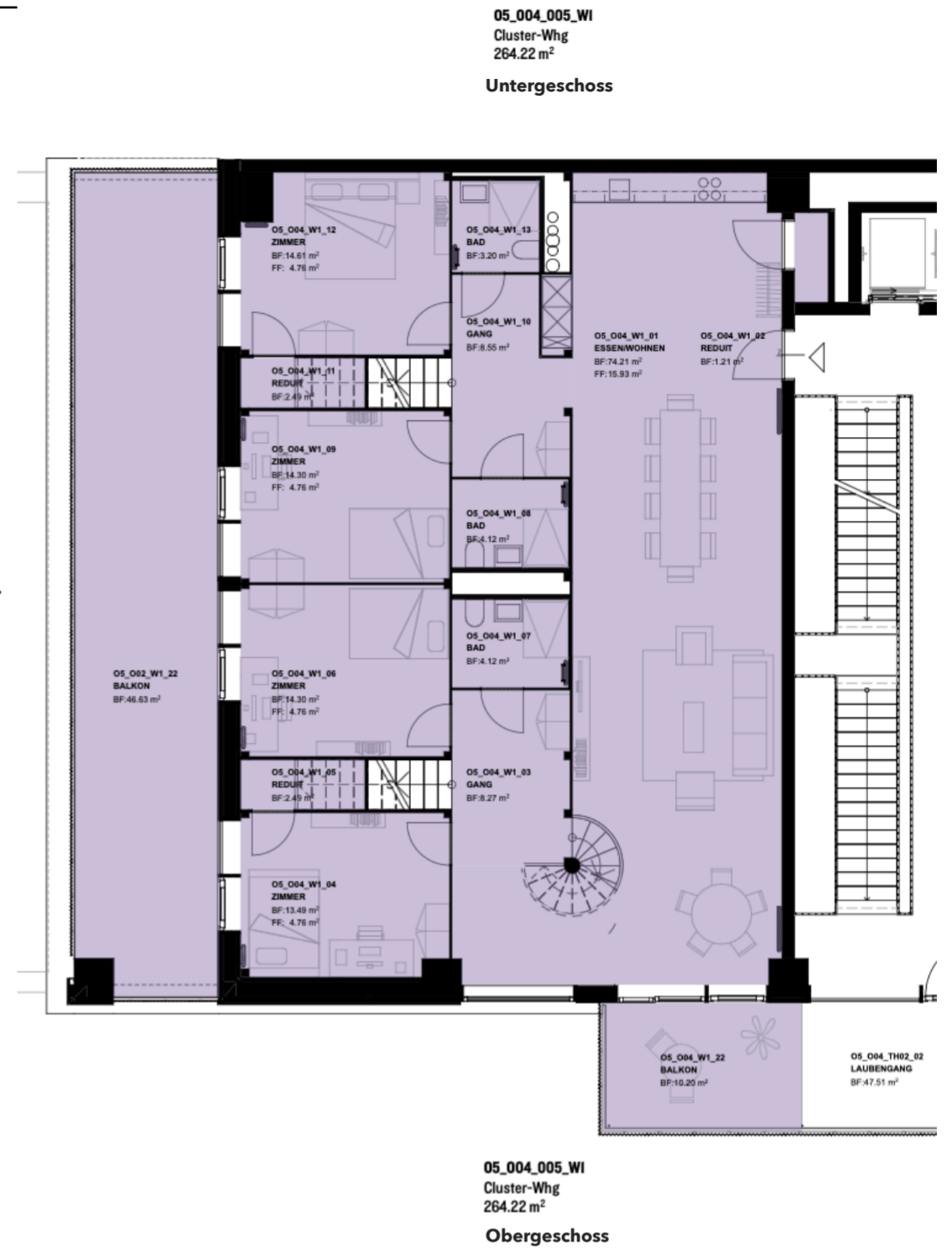
Gemeinschaft neu denken - Grosswohnung mit 46 m² Balkon und direktem Zugang zum Laubengang. Die Wohnung nutzt die aussergewöhnliche Grösse und Höhe der ehemaligen Lagerhalle und bietet viel Raum für gemeinschaftliches Wohnen und unterschiedliche Lebensformen. Durch die Weiterverwendung der bestehenden Tragstruktur konnten über 40% Graue Energie eingespart werden. Warme Materialien wie massives Fichtenholz, robuste Zement- und Holzböden sowie eine hochwertige Küche mit pflegeleichten Oberflächen schaffen eine einfache und langlebige Wohnqualität. Drei schwellenlose Badezimmer bieten Komfort auch für grössere Wohngemeinschaften. Hausküche, Werkstatt, Dachterrasse, Bagna, Jokerzimmer sowie grosszügige Velo- und Waschinfrastuktur ergänzen das gemeinschaftliche Angebot.

zu mieten per **1. Februar 2027 eine 9.5-Zimmer-Wohnung**
im 4. Obergeschoss; Fläche ca. 265m²; Raumhöhe bis zu 5.5m
Bruttomietzins pro Mt. **CHF 5'880.-** (Kostenmiete + Akonto Nebenkosten)
Anteilscheine CHF 65'500.- (Mitgliedschaft in der Genossenschaft)

Melde Dein Interesse jetzt auf der Geschäftsstelle.

Genossenschaft Miethäuser Syndikat
Kaltbrunnstrasse 35, 4054 Basel
navrina.blaeuer@mietshaeusersyndikat.ch

www.mietshaeusersyndikat.ch



**Genossenschaft
Miethäuser Syndikat**

