

4.5 ZIMMER DUPLEXWOHNUNG (2./4./6. OG) OSTDECK - ZENTRALE PRATTELN

Gemeinschaftliches Wohnen im Projekt **Ostdeck** der Genossenschaft
Miethäuser Syndikat auf der Zentrale Pratteln. Zusammen, ökologisch, fair.

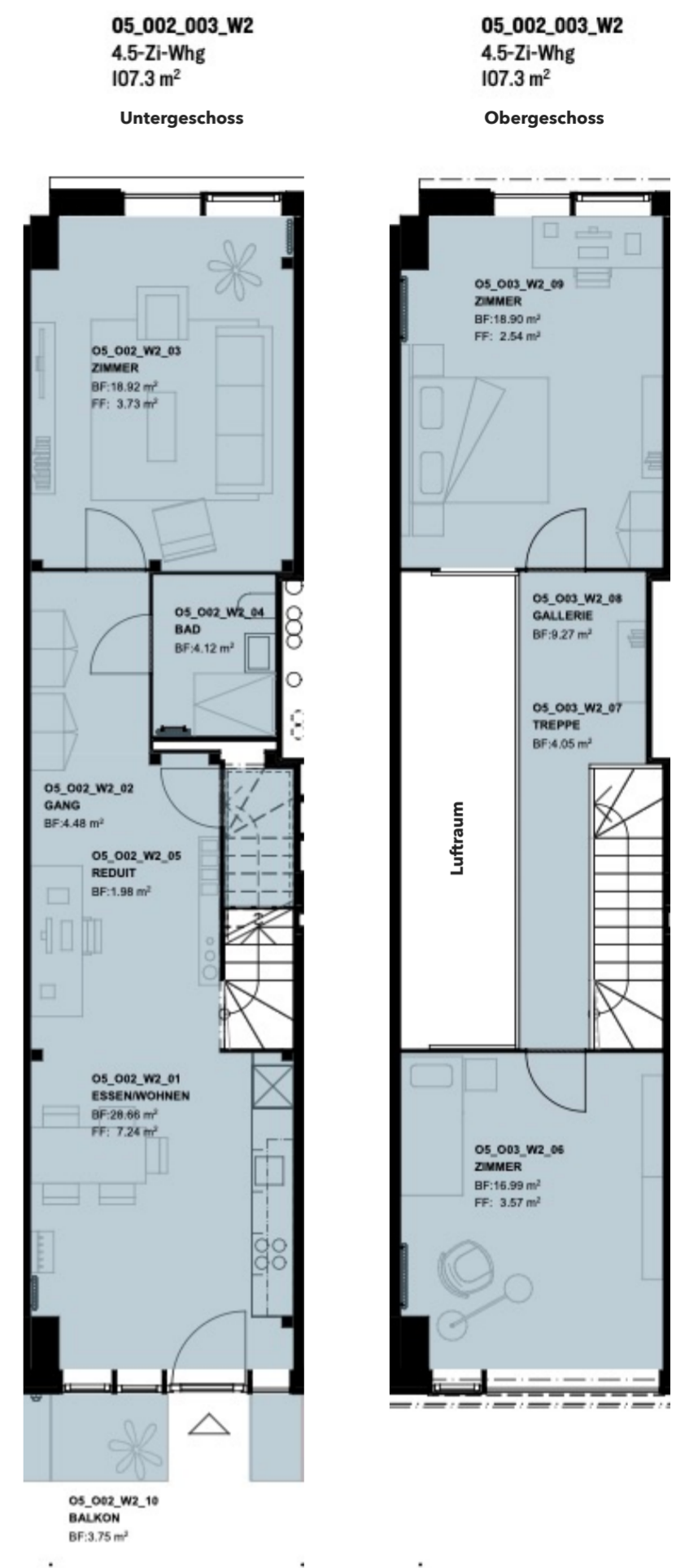
Duplexwohnung mit überhohem Wohnraum im Herzen der Wohnung. Der zweigeschossige Wohnungstyp nutzt die aussergewöhnliche Höhe der ehemaligen Lagerhalle und schafft grosszügige, lichtdurchflutete Wohnräume auf zwei Ebenen. Durch die Weiterverwendung der bestehenden Tragstruktur konnten über 40% Graue Energie eingespart werden. Geölter Zementboden im unteren Geschoss, Holzboden im Obergeschoss, Innenausbau aus massivem Fichtenholz, eine hochwertige Küche sowie ein schwellenloses Bad schaffen eine einfache und zweckmässige Wohnqualität. Ein Reduit unter der Treppe und ein Kellerabteil bieten zusätzlichen Stauraum. Gemeinschaftsküche, Werkstatt, Dachterrasse, Bagna, Jokerzimmer sowie grosszügige Velo- und Waschinfrastuktur ergänzen das Angebot.

zu mieten per **1. Februar 2027 noch sieben 4.5-Zimmer-Wohnungen**
Duplex im 2./4./6. Obergeschoss; Fläche ca. 107m²; Raumhöhe bis zu 5.5m
Bruttomietzins pro Mt. ab **CHF 2'240.-** (Kostenmiete + Akonto Nebenkosten)
Anteilsscheine ab CHF 24'700.- (Mitgliedschaft in der Genossenschaft)

Melde Dein Interesse jetzt auf der Geschäftsstelle.

Genossenschaft Miethäuser Syndikat
Kaltbrunnstrasse 35, 4054 Basel
navrina.blaeuer@mietshaeusersyndikat.ch

www.mietshaeusersyndikat.ch



Genossenschaft
Miethäuser Syndikat

