

3.5 ZIMMER GENOSSENSCHAFTSWOHNUNG (EG) OSTDECK - ZENTRALE PRATTELN

Gemeinschaftliches Wohnen im Projekt **Ostdeck** der Genossenschaft
Miethäuser Syndikat auf der Zentrale Pratteln. Zusammen, ökologisch, fair.

EG-Wohnung mit direktem Zugang zur Rampe und zur gemeinschaftlichen Stadtterrasse. Die Wohnung befindet sich in der umgenutzten ehemaligen Lagerhalle, deren Weiterverwendung über 40% Graue Energie einspart. Sie verbindet robuste Materialien, grosszügige Gemeinschaftsinfrastruktur und eine nachhaltige Energieversorgung. Geölter Zementboden, Innenausbau aus massivem Fichtenholz, eine hochwertige Küche sowie ein schwellenloses Bad schaffen eine einfache und zweckmässige Wohnqualität. Ein Reduit und ein Kellerabteil bieten zusätzlichen Stauraum.

Gemeinschaftsküche, Werkstatt, Dachterrasse, Bagna, Jokerzimmer sowie grosszügige Velo- und Waschinfrasturktur ergänzen das gemeinschaftliche Angebot.

zu mieten per **1. Februar 2027 eine 3.5-Zimmer-Wohnung**

im Erdgeschoss; Fläche ca. 94m²; Raumhöhe 2.95m

Bruttomietzins pro Mt. **CHF 2'200.-** (Kostenmiete + Akonto Nebenkosten)

Anteilscheine CHF 24'500.- (Mitgliedschaft in der Genossenschaft)

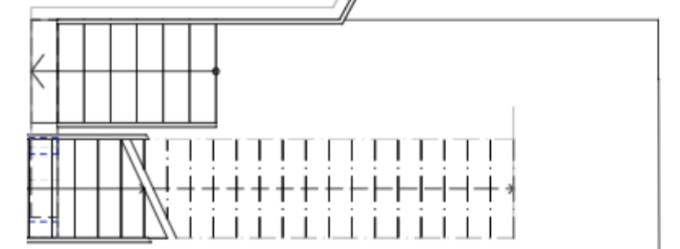
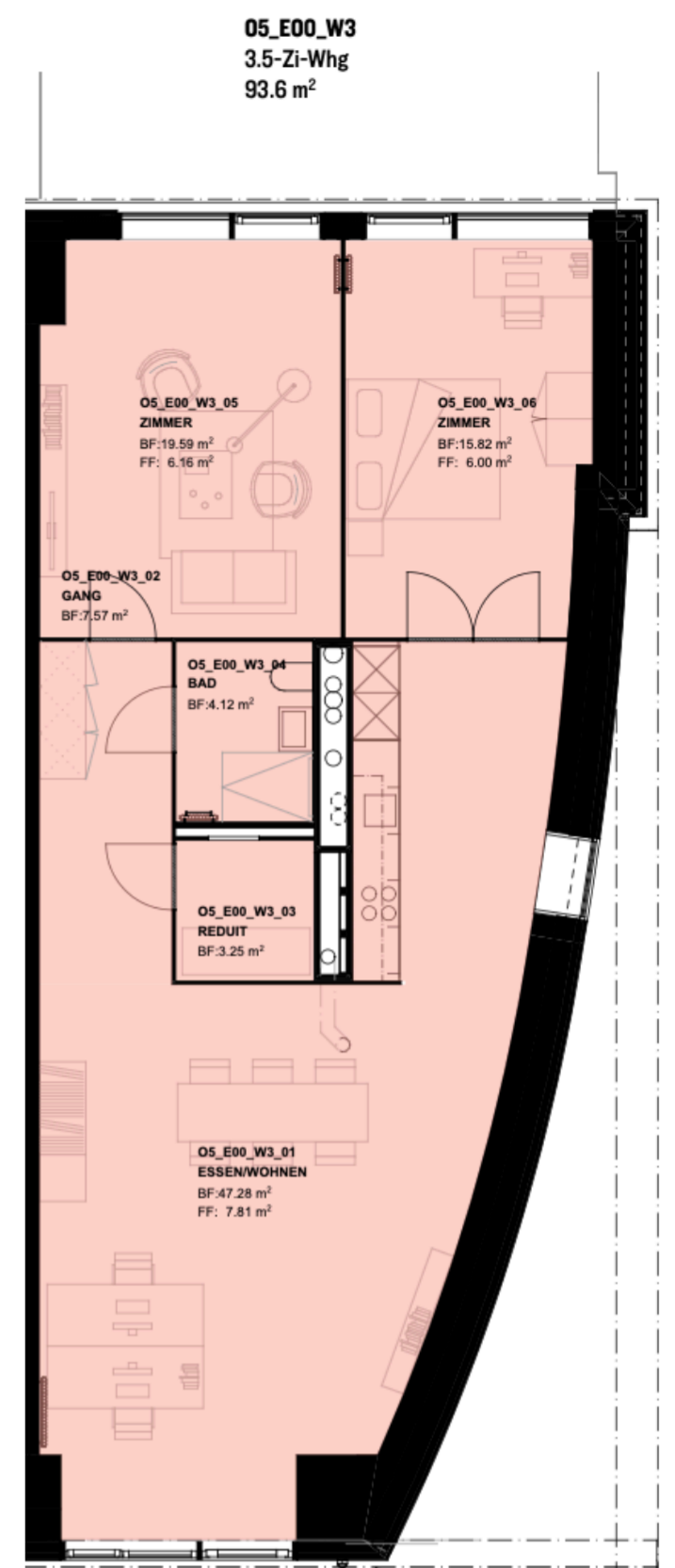
Melde Dein Interesse jetzt auf der Geschäftsstelle.

Genossenschaft Miethäuser Syndikat

Kaltbrunnstrasse 35, 4054 Basel

navrina.blaeuer@mietshaeusersyndikat.ch

www.mietshaeusersyndikat.ch



Erdgeschoss



Genossenschaft
Miethäuser Syndikat

3.5 ZIMMER DUPLEXWOHNUNG (2./4./6. OG) OSTDECK - ZENTRALE PRATTELN

Gemeinschaftliches Wohnen im Projekt **Ostdeck** der Genossenschaft
Miethäuser Syndikat auf der Zentrale Pratteln. Zusammen, ökologisch, fair.

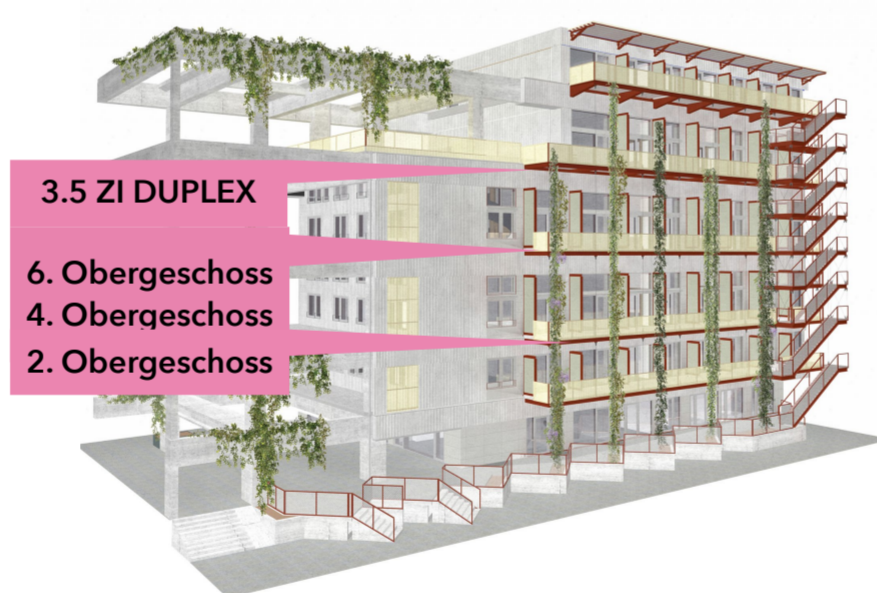
Duplexwohnung mit überhohem Wohnzimmer an der Laube. Der zweigeschossige Wohnungstyp nutzt die aussergewöhnliche Raumhöhe der umgenutzten ehemaligen Lagerhalle und schafft ein grosszügiges, lichtdurchflutetes Wohngefühl. Durch die Weiterverwendung der bestehenden Tragstruktur konnten über 40% Graue Energie eingespart werden. Geölter Zementboden im unteren Geschoss, Holzboden im Obergeschoss, Innenausbau aus massivem Fichtenholz, eine hochwertige Küche sowie ein schwellenloses Bad schaffen eine einfache und zweckmässige Wohnqualität. Ein Reduit unter der Treppe und ein Kellerabteil bieten zusätzlichen Stauraum. Gemeinschaftsküche, Werkstatt, Dachterrasse, Bagna, Jokerzimmer sowie grosszügige Velo- und Waschinfrasturktur ergänzen das gemeinschaftliche Angebot.

zu mieten per **1. Februar 2027 noch sechs 3.5-Zimmer-Wohnungen**
Duplex im 2./4./6. Obergeschoss; Fläche ca. 79m²; Raumhöhe bis zu 5.5m
Bruttomietzins pro Mt. ab **CHF 1'870.-** (Kostenmiete + Akonto Nebenkosten)
Anteilsscheine ab CHF 20'800.- (Mitgliedschaft in der Genossenschaft)

Melde Dein Interesse jetzt auf der Geschäftsstelle.

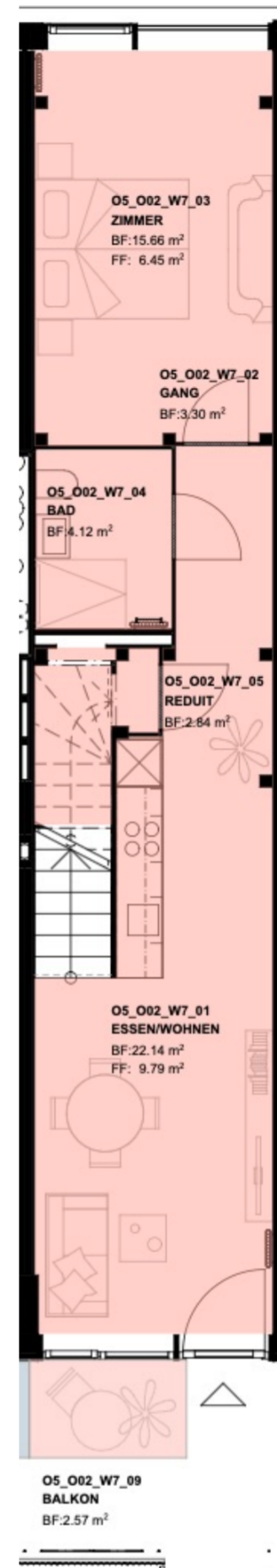
Genossenschaft Miethäuser Syndikat
Kaltbrunnstrasse 35, 4054 Basel
navrina.blaeuer@mietshaeusersyndikat.ch

www.mietshaeusersyndikat.ch



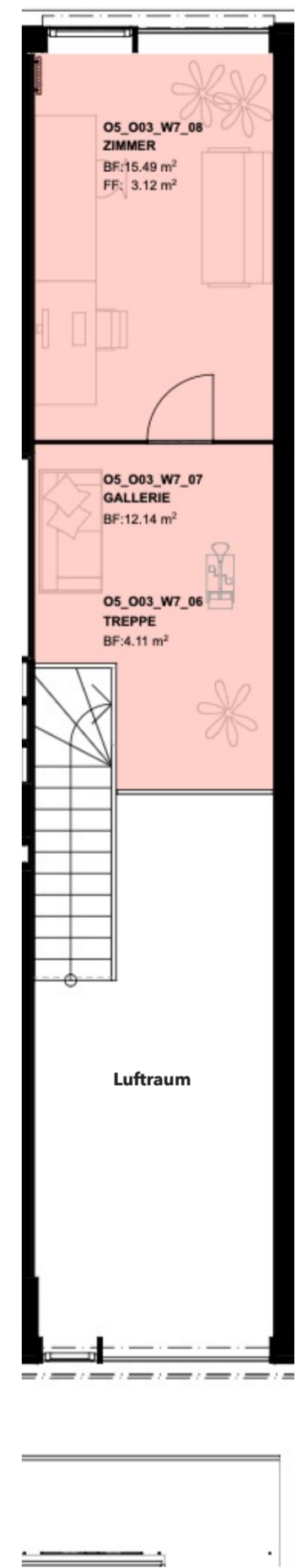
05_002_003_W7
3.5-Zi-Whg
79.8 m²

Untergeschoss



05_002_003_W7
3.5-Zi-Whg
79.8 m²

Obergeschoss



Genossenschaft
Miethäuser Syndikat

